



Parell bijeenkomst

De Bilt, 1 april 2008

Jacqueline van der Loo
1 april 2008

Inhoud

- Achtergrond Triple A
- Stand van zaken KRD
- Stand van zaken O&O

Aanleidingen voor Triple A

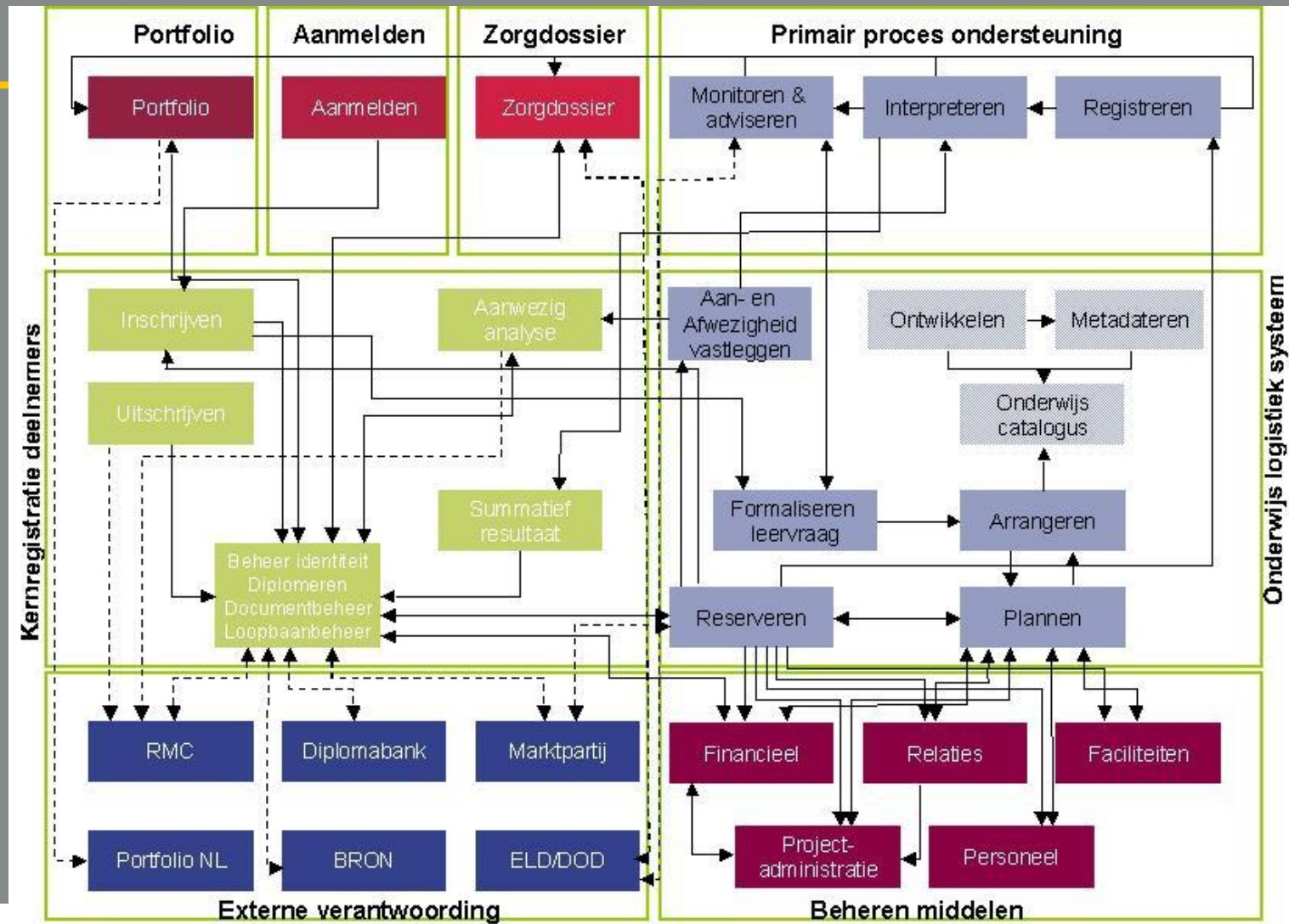
- Onderwijsveranderingsproces naar aanleiding van invoering CGO
- Toenemende vraag naar diverse verantwoording (ook bij contractonderwijs)
- Behoeftte aan systemen die onderwijsverandering faciliteren
- Bestaande systemen/implementaties aan einde van de levenscyclus
- Voor bedenken en maken van nieuwe systemen is kritische massa nodig; één ROC is niet voldoende
- Naar Amerika
- Drie A's

Triple A tot nu toe

2 sporen:

- Kernregistratie Deelnemergegevens (KRD)
- Ondersteuning Onderwijsprocessen (O&O traject / subsidietraject) ; Projectplan *Ontwerp en Ontwikkeling ICT-voorzieningen Ondersteuning Onderwijsprocessen*

Procesmodel Triple A

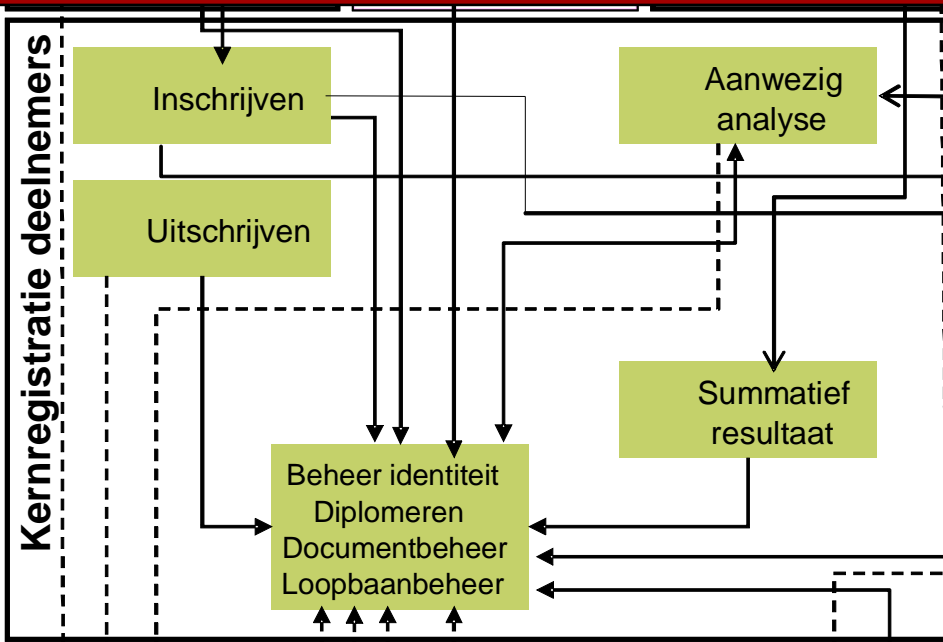




Kernregistratie

Stand van zaken

Stand van zaken KRD



Stand van zaken KRD

- Twee wiki's met (o.a.) uitgewerkte use cases
- Journalistieke versie van programma van eisen van de kernregistratie deelnemers
- Samenwerking tussen acht ROC's/ AOC
- Marktconsultatie
- 5 'aanhakers' met eigen perceel
- Aanbesteding kernregistratie gestart (publicatie 17 maart 2008)
- Veel respons van marktpartijen
- Concurrentiegericht dialogoog (met 2/3 partijen)
- Gunning najaar 2008



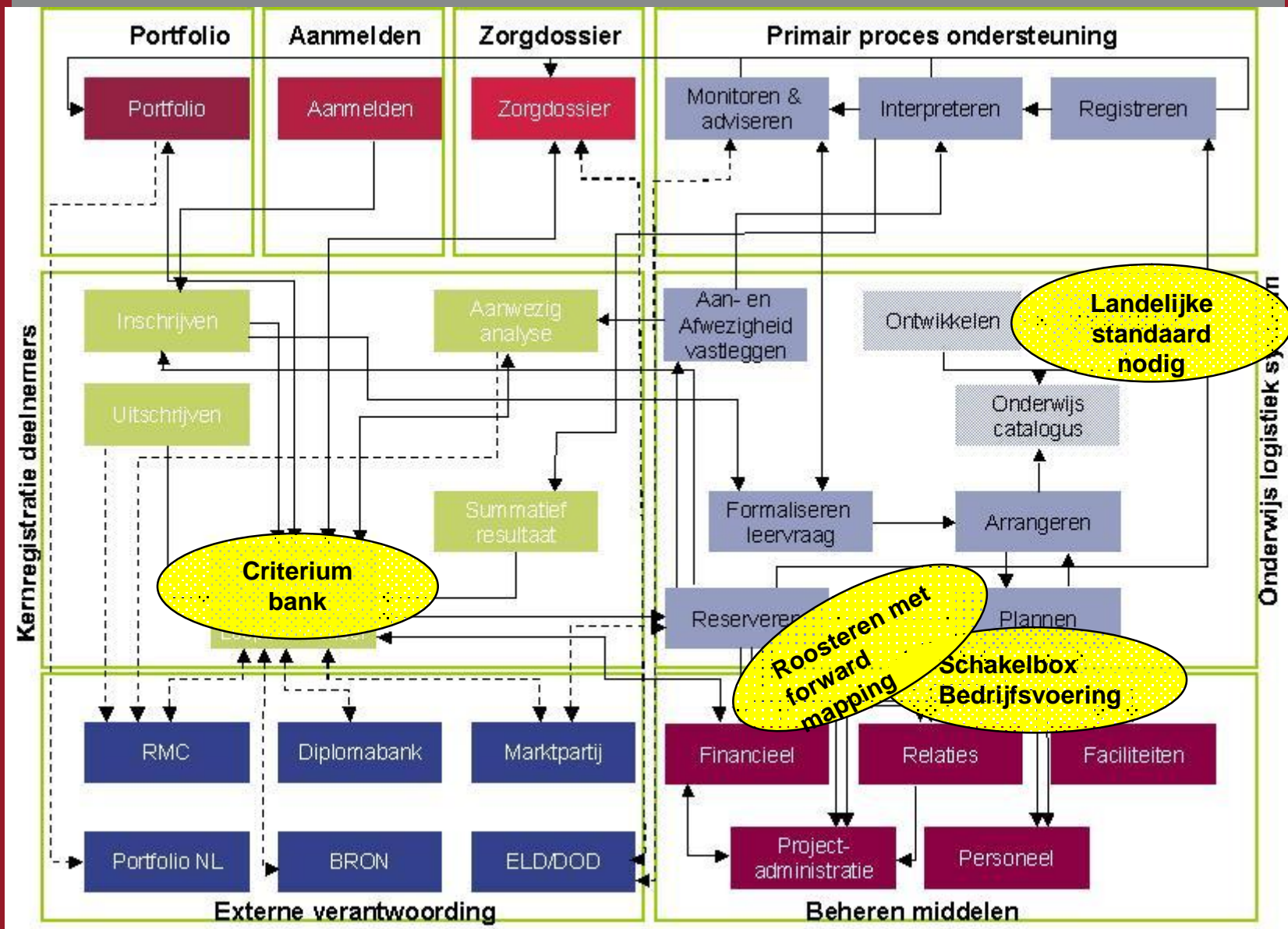
Uitwerking O&O 2008

Stand van zaken

O&O / subsidietraject

- Subsidie voor de uitwerking van procesmodel tot een functioneel ontwerp
- Perspectief op realisatie ondersteuning totale procesmodel in samenhang

Procesmodel



Werkpakketten

1. Kernregistratie
2. Externe verantwoording
3. Relatie externe dossiers
4. Onderwijslogistiek systeem
5. Primair proces ondersteuning
6. Onderwijscatalogus + metadatering
7. Portfolio voor deelnemers
8. Beheren resources
9. Complexe functionaliteiten
10. Architectuur
11. Consistentie- en volledigheidscntrole

Dit jaar.....

SUBSIDIEPLANNER JACQUELINE VAN DER LOO

2008

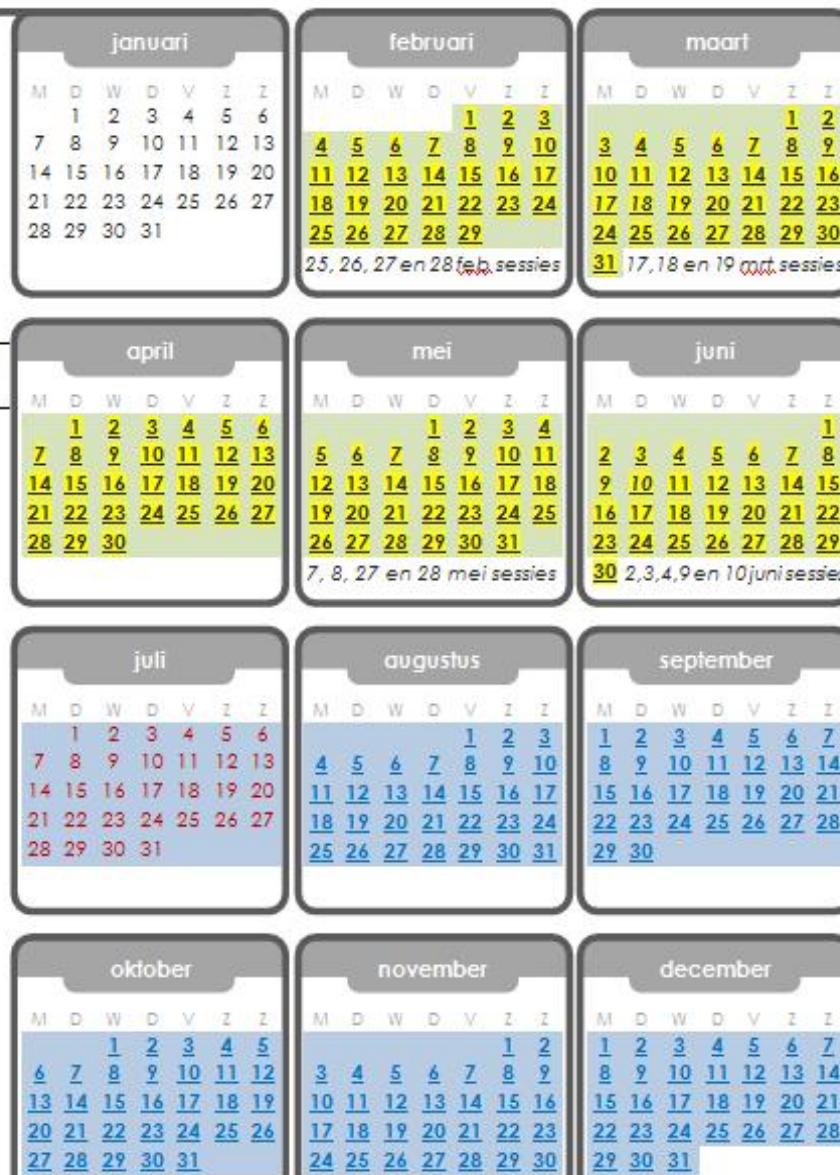
PROJECT: TRIPLE A_SUBSIDIE

In deze planner staat de planning van de subsidie-activiteiten voor 2008 weergegeven. In één maand wordt aan meerdere werkpakketten gewerkt. De plannerlezer vraagt wat aandacht. Ter illustratie:

- Februari: groen (werkpakket 2), geel gemarkeerd (WR 3), dikgedrukt (WR 4) en onderstreept (WR 8)
- November: blauw (WR 1), dikgedrukt (WR 4), blauwe letters (WR 6), onderstreept (WR 8)

In het voorjaar worden in de maanden februari, maart, mei en juni sessies gehouden bij het leerhotel het Kloosterte Amersfoort. Deze data staan in de maanden gemeld (cursief).

WERKPAKKET	BEGIN	EINDE
Werkpakket 1 Kernregistratie (blauwe vulling)	7.1.2008	12.31.2008
Werkpakket 2 Externe verantwoording (groene vulling)	2.1.2008	7.1.2008
Werkpakket 3 Externe dossiers (gele markering)	2.1.2007	7.1.2007
Werkpakket 4 Onderwijslogistiek (incl. use cases roosteren) ('bold')	2.1.2008	12.31.2008
Werkpakket 5 Primair proces ondersteuning (niet in deze tabel)	1.1.2009	6.30.2009
Werkpakket 6: Onderwijsatologus (blauwe letters)	8.1.2008	12.31.2008
Werkpakket 7: Portfolio (niet in deze tabel)	1.1.2009	6.30.2009
Werkpakket 8: Beheren resources en schakelkast ('underline')	2.1.2008	12.31.2008
Roosteren (use cases gaan mee in onderwijslogistiek in voorjaar)	2.1.2008	7.1.2008
Denktank werkpakket 9 (rode letters) - Forward mapping - Taxonomie	7.1.2008	8.1.2008



Uitwerking subsidietraject

- Dit eerste half jaar starten we met vier werkpakketten en twee complexe onderwerpen
- Ieder werkpakket is kort beschreven en wordt uitgewerkt door een team van (ROC-)mensen
- De aanpak voor de uitwerking van de werkpakketten zijn volgens hetzelfde stramien en bestaat uit drie óf vier stappen
- De werkpakketten zijn gepland in de tijd
- Per werkpakket is een inschatting gemaakt van de benodigde expertise
- Zoveel mogelijk vullen door ROC-medewerkers

Vier werkpakketten en één complex onderwerp

- Externe verantwoording (WP 2)
- Relatie externe dossiers (WP 3)
- Onderwijslogistiek (WP4) (loopt door tot eind'08)
- Beheren resources (WP8) (loopt door tot eind'08)
- Roosteren en forward mapping (CF1) (idem)

Relatie externe dossiers (opgave)

Inhoud	Achtergrond van deelnemer importeren in onderwijsinstelling; vertaalslag van import naar use-cases
Activiteiten in stappen	<ul style="list-style-type: none">• Inzichtelijk krijgen gegevens die gewenst zijn voor importeren incl. bron (welke dossiers en welke gegevens)• Informatie vertalen naar use-cases• Koppelvlak-specificaties opstellen• Uitwerking tot functioneel ontwerp
Te behalen resultaten	1. Functioneel ontwerp relatie met externe dossiers (Zorgdossier en ELD-DOD enz.)

Onderwijslogistiek (opgave)

Inhoud	Aanwezigheidsregistratie, individuele deel onderwijslogistiek (gewenst onderwijs en arrangeren) en collectieve gedeelte onderwijslogistiek (plannen, reserveren)
Activiteiten in stappen	<ul style="list-style-type: none">• Afrondingsslag op use-cases; verdieping en aanvulling• Uitwerking tot functioneel ontwerp
Te behalen resultaten	<ol style="list-style-type: none">1. Functioneel ontwerp onderwijslogistiek, met onderscheid in:<ul style="list-style-type: none">- Aanwezigheidsregistratie: gegevensmodel en koppelvlak-specificatie- Individuele deel: use-cases en uitwerking in functionele eisen- Collectieve deel: use-cases en uitwerking in functioneel eisen

- Optimaliseringsalgoritmen

Beheren resources (opgave)

Inhoud	Use cases en functioneel ontwerp beheren resources Functioneel ontwerp en prototype schakelkast
Activiteiten in stappen	<ul style="list-style-type: none">• Use cases opstellen beheren resources• Specificeren eisen schakelkast (obv use cases)• Functioneel ontwerp schakelkast• Ontwikkelen eerste prototype
Te behalen resultaten	<ol style="list-style-type: none">1. Functioneel ontwerp beheren resources2. Functionele en technische specs schakelkast3. Functioneel ontwerp schakelkast4. Prototype schakelkast

Roosteren en forward mapping (opgave)

Inhoud	Use cases en functioneel ontwerp roosteren en functioneel ontwerp en prototype 'forward mapping'
Activiteiten in stappen	<ul style="list-style-type: none">• Roosteren use cases roosteren• Maken functioneel ontwerp roosteren• Ontwikkelen methode voor forward mapping• Vertaalslag methode in functionele en technische eisen• Maken functioneel ontwerp forward mapping• Maken prototype forward mapping
Te behalen resultaten	<ol style="list-style-type: none">1. Functioneel ontwerp 'roosteren'2. Methode voor 'forward mapping'3. Specs (functioneel en technisch) 'forward mapping'4. Functioneel ontwerp 'forward mapping'5. Prototype 'forward mapping'

Aanpak in drie of vier fasen

1. **Vooronderzoek:** die onderzoek doet naar bestaande initiatieven en relevant materiaal, dat bestudeert en de opgave aanscherpt
2. **Use cases sessies:** waarin de processen van het werkpakket vertaald wordt naar use cases
3. **Expertbenadering:** waarbij met behulp van ICT specialisten de use cases uitgewerkt worden tot functioneel ontwerp

Eventueel:

4. **Studiobenadering:** waarbij met specialisten een prototype ontworpen wordt

Resultaten van fasen

- Vooronderzoek leidt tot 'procesmodel werkpakket', bruikbare (bestaande) initiatieven, en is start voor use cases-sessie
- Use cases leiden tot gevulde wiki en zijn start voor uitwerking via expertbenadering
- Expertbenadering leidt tot functioneel ontwerp en biedt uitgangspunt voor studiobenadering
- Studiobenadering leidt tot prototype (en aangepast functioneel ontwerp)

Planning werkpakketten (mrt2008)

17 maart:
Kickoff WP-
managers

WP2: Externe Verantwoording en WP 3: Externe dossiers

Sessies april 25 mei

vooronderzoek 2 4 weken

27 en 28 mei wpmanagers
bij elkaar voor consistentie
en architectuur

WP4: Onderwijslogistiek

7 en 8 mei

14 juli

22 september

vooronderzoek 2 10 weken 10 weken

WP8: Beheren resources (+ schakelkast)

2, 3 en 4 juni

11 augustus

20 oktober

vooronderzoek 3 10 weken 10 weken

CF: Roosteren en forward mapping

7 juni

16 augustus

25 oktober

vooronderzoek 1 10 weken 10 weken

Mrt

Apr

Mei

Jun

Jul

Aug

Sep

Okt

Expertise

- Vier profielen

A:

Werkpakketmanager

projectmanagement,
inhoudelijk onderwerp
kunnen overzien,
bekend met ontwerpen
van IT-oplossingen

**C: Functioneel
ontwerper**

Bekend met methoden
en technieken van
functioneel ontwerpen;
beschrijft functies van
inhoudelijk ontwerp

B: Inhoudelijk ontwerper

Kent inhoudelijk
onderwerp in detail, kent
de onderwijsomgeving,
analytisch vermogen

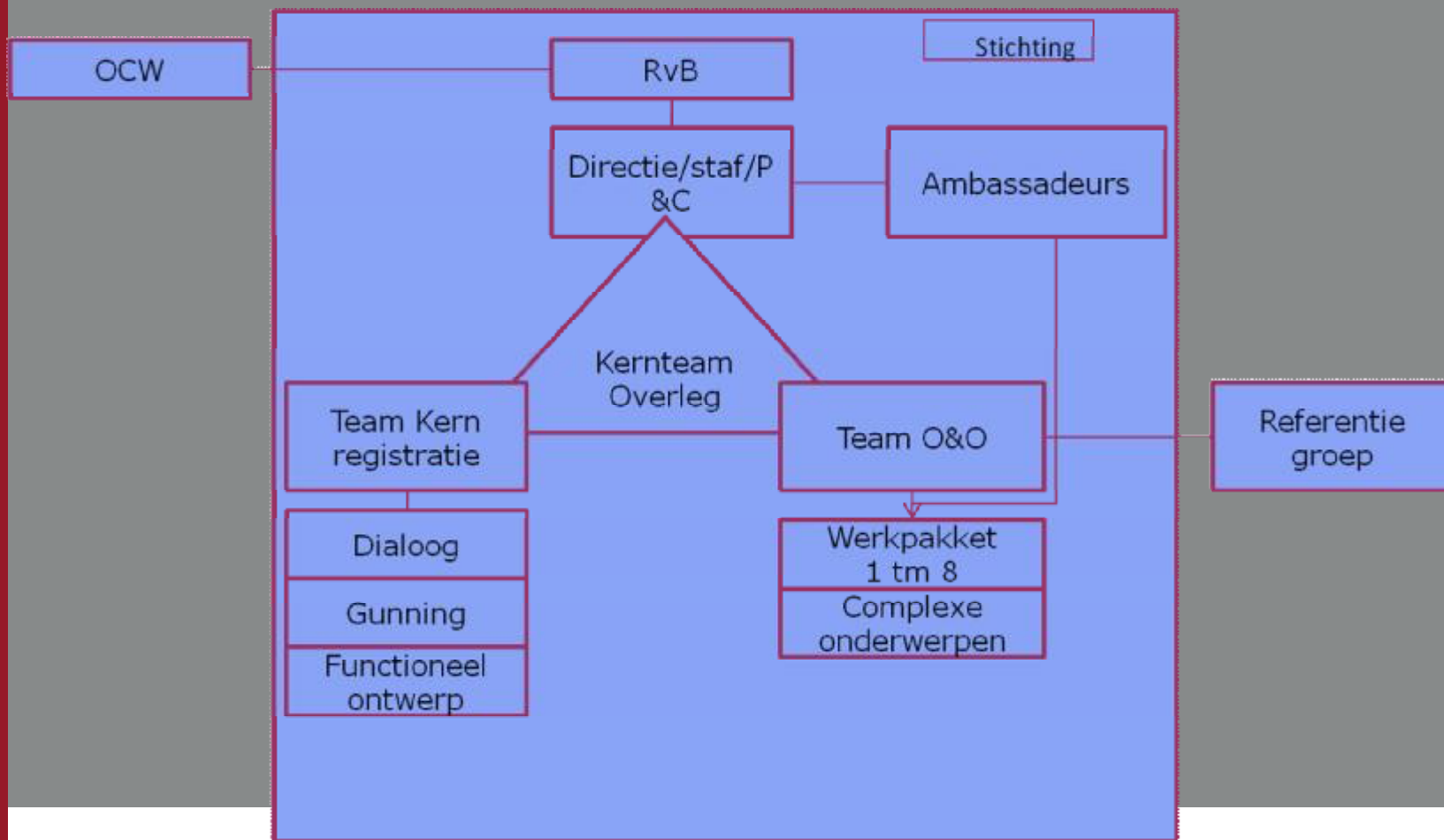
**D: Technisch ontwerper/
IT-specialist**

Vertaalt functionele eisen
naar technische oplossing
en specificeert technische
aspecten (koppelvlakken)

O&O stand van zaken

- Sanitycheck op robuustheid KRD d.m.v. onderwijslogistiek te koppelen
- Resultaat sanitycheck:
 - het PvE voor de kernregistratie is robuust
 - op een aantal punten is PvE aangescherpt
 - nadere vraagstelling is gedefinieerd voor het werkpakket onderwijslogistiek.
- Onderwijslogistiek uitgewerkt in use cases
- Inschatting van benodigde capaciteit en expertise per werkpakket
- Deze maand start-up met werkpakketmanagers en werkpakketten gestart

Organogram



Aanbesteding kernregistratiesysteem deelnemergegevens

- Programma van Eisen = wiki plus toelichting
- Additionele info (o.a. selectieleidraad)
- Publicatie in maart 2008
- Stichting Triple A voert aanbesteding uit namens de 8 aangesloten ROC's (die de aanbesteders zijn)
- Eerste uitkomst: *concurrentiegericht* dialoog
- Proof-of-concept met 2 of 3 partijen
 - ontwikkeltraject van een week of 6
 - ook samenwerking testen
- Definitieve gunning aan één partij
 - najaar 2008